

Maio 2020

EVACUAÇÃO DO CENTRO ESCOLAR DE SANTO ANDRÉ

COMPETÊNCIAS E PROCEDIMENTOS

a) Do(a) Coordenador(a) de Estabelecimento ou seu substituto

- Assegurar-se de que toda a comunidade escolar toma conhecimento do Plano de Prevenção, Segurança e Emergência e dos procedimentos de evacuação;
- Distribuir tarefas (ALARME, ALERTA, CORTE DE ENERGIA, ABERTURA DOS PORTÕES, etc.) e passá-las a escrito, informando os responsáveis pela tarefa e afixando-as juntamente com as plantas e procedimentos de evacuação;
- Decidir a evacuação total ou parcial do estabelecimento de educação/ensino;
- Mandar acionar o alarme e dar o alerta;
- Garantir que a evacuação se processa em segurança, dando as instruções e orientações necessárias e não abandonando o local a não ser que esteja em causa a sua segurança;
- Informar a Direção do Agrupamento da ocorrência;
- Elaborar o relatório de ocorrência e enviar para agrupamentopoiares@sapo.pt;

b) De quem se encontre no espaço escolar

- Obedecer às orientações e/ou instruções das entidades competentes, devidamente identificadas;
- Dirigir-se aos pontos de encontro localizados na planta de emergência;
- Não parar nunca nas portas de saída. Estas devem estar livres. Se tiver que utilizar as escadas, encostar-se à parede. Não voltar atrás;
- Se, numa situação de emergência, se encontrar isolado, verifique se não há perigo de deixar o local onde se encontra;
Caso não consiga sair (existência de chamas ou portas sobreaquecidas) lembre-se que deve sempre assinalar a sua presença;
- O regresso à calma é definido exclusivamente pelo(a) Coordenador(a) de estabelecimento que informará pelos meios que considere conveniente. Só após indicação do(a) Coordenador(a) poderá abandonar o ponto de encontro;



c) Dos alunos

- Antes do “acidente”, analisar as plantas afixadas na Escola e o Plano de Prevenção, Segurança e Emergência;
- Em caso de “acidente”, abandonar os seus haveres como estão;
- Sair da sala em fila, ordeira e rapidamente no sentido do trajeto de emergência até ao ponto de encontro;
- Acatar as instruções que lhes são transmitidas pelo seu professor;
- Descer as escadas pelo lado da parede. Não voltar atrás;

d) Dos delegados/subdelegados de turma ou aluno designado pelo professor

- Organizar a saída dos colegas, em fila e ordeiramente;
- Colaborar com o professor nos procedimentos de segurança;

e) Dos Professores

- Antes do “acidente”, analisar as plantas afixadas na Escola e o Plano de Prevenção, Segurança e Emergência;
- Dar a conhecer, aos seus alunos, o Plano de Prevenção, Segurança e Emergência e os procedimentos de evacuação;
- Designar um aluno responsável/colaborador nos procedimentos de evacuação, no caso de inexistência de delegado/subdelegado de turma;
- Colaborar com o(a) Coordenador(a), acatando e fazendo cumprir as orientações indicadas;
- Prestar auxílio aos alunos que se desorientem, fiquem atrasados ou se magoem;
- Abandonar os seus haveres como estão;
- Dirigir-se em ordem para local seguro;
- Ser o último a sair da sala, depois de verificar que todos os alunos já saíram, fechar a porta e fazer um X na parte exterior da porta (utilizando o giz);
- Manter a ordem no ponto de encontro e proceder à conferência dos alunos. Estes não devem abandonar o local sob qualquer pretexto e sem a devida autorização;



f) Dos funcionários

→ Executar as tarefas que lhe estão atribuídas pelo(a) coordenador(a) de acordo com o Plano de Prevenção, Segurança e Emergência:

ACIONAR O ALARME por indicação do(a) Coordenador(a)

ALERTA para as forças de segurança (Bombeiros, GNR, Centro de Saúde, consoante a situação)

CORTE de água, luz e gás

IMPEDIR a entrada de pessoas estranhas ao serviço salvo os que por motivo justificado se identifiquem

ABRIR os portões para a entrada de meios de socorro

→ O responsável pelo TELEFONE, não deve abandonar o posto de trabalho, a não ser que esteja em causa a sua segurança;

→ O responsável pelo CORTE DE ENERGIA E ÁGUA não deve abandonar o local até à chegada dos Bombeiros;

→ Assegurar-se de que todos estão a salvo;

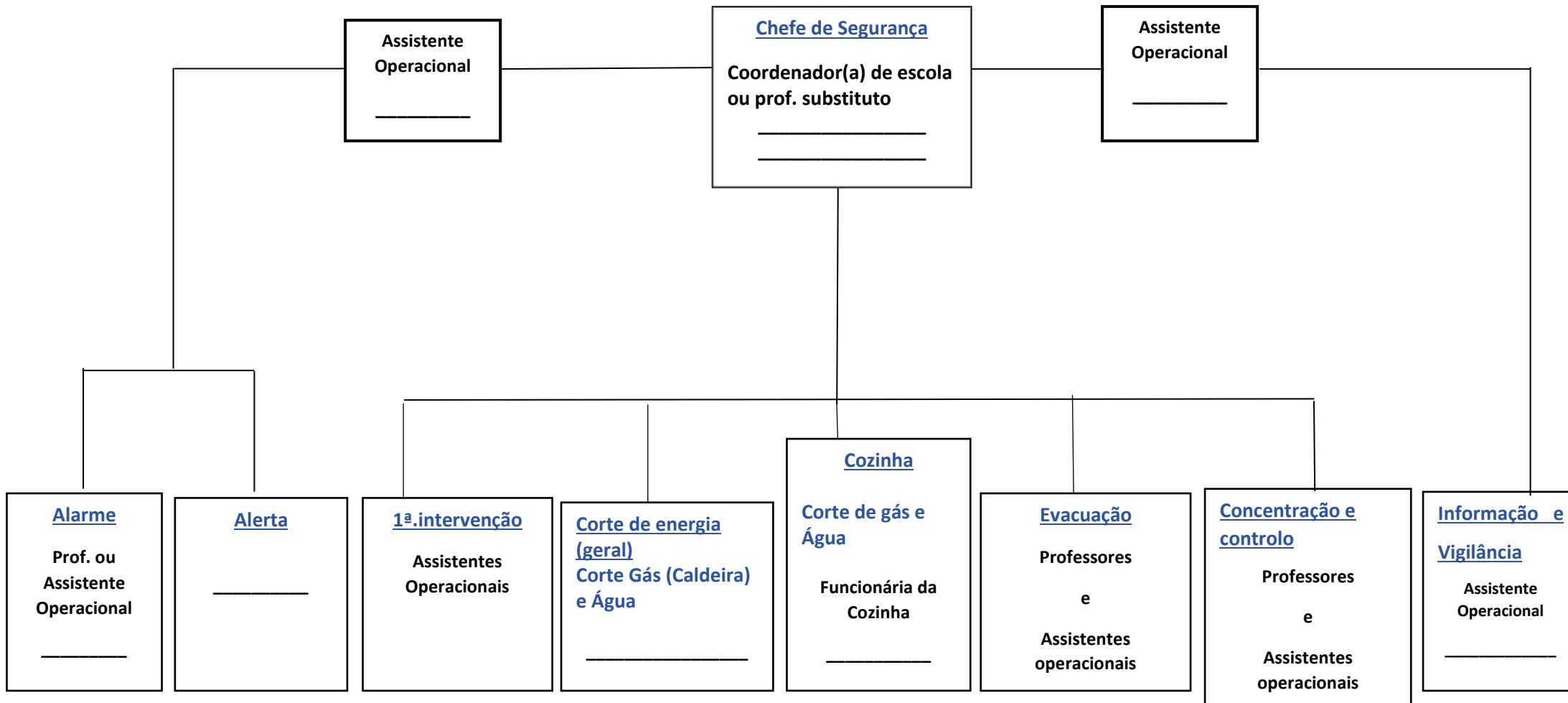
→ Abandonar os seus haveres como estão;

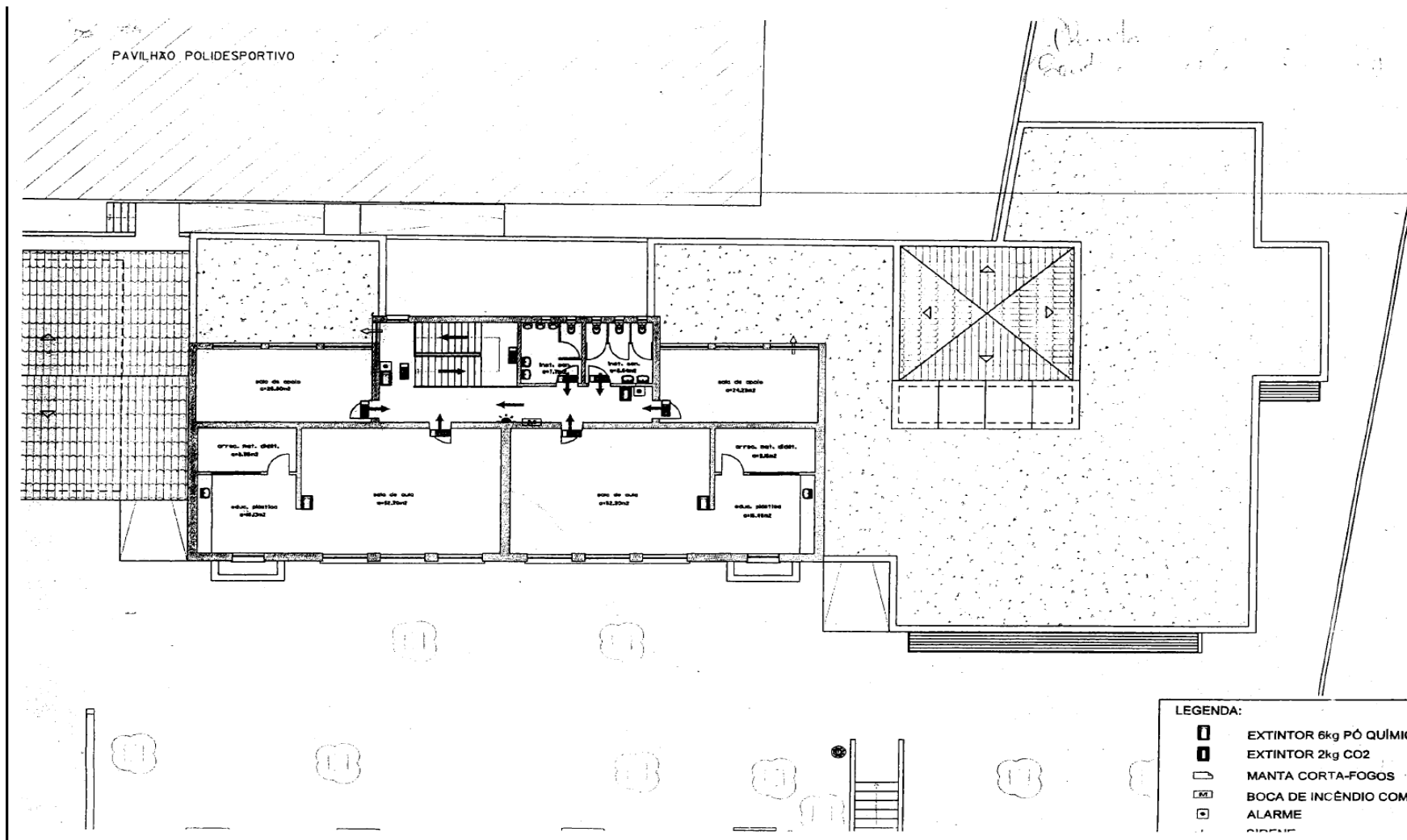
→ Dirigir-se ordeiramente para local seguro;

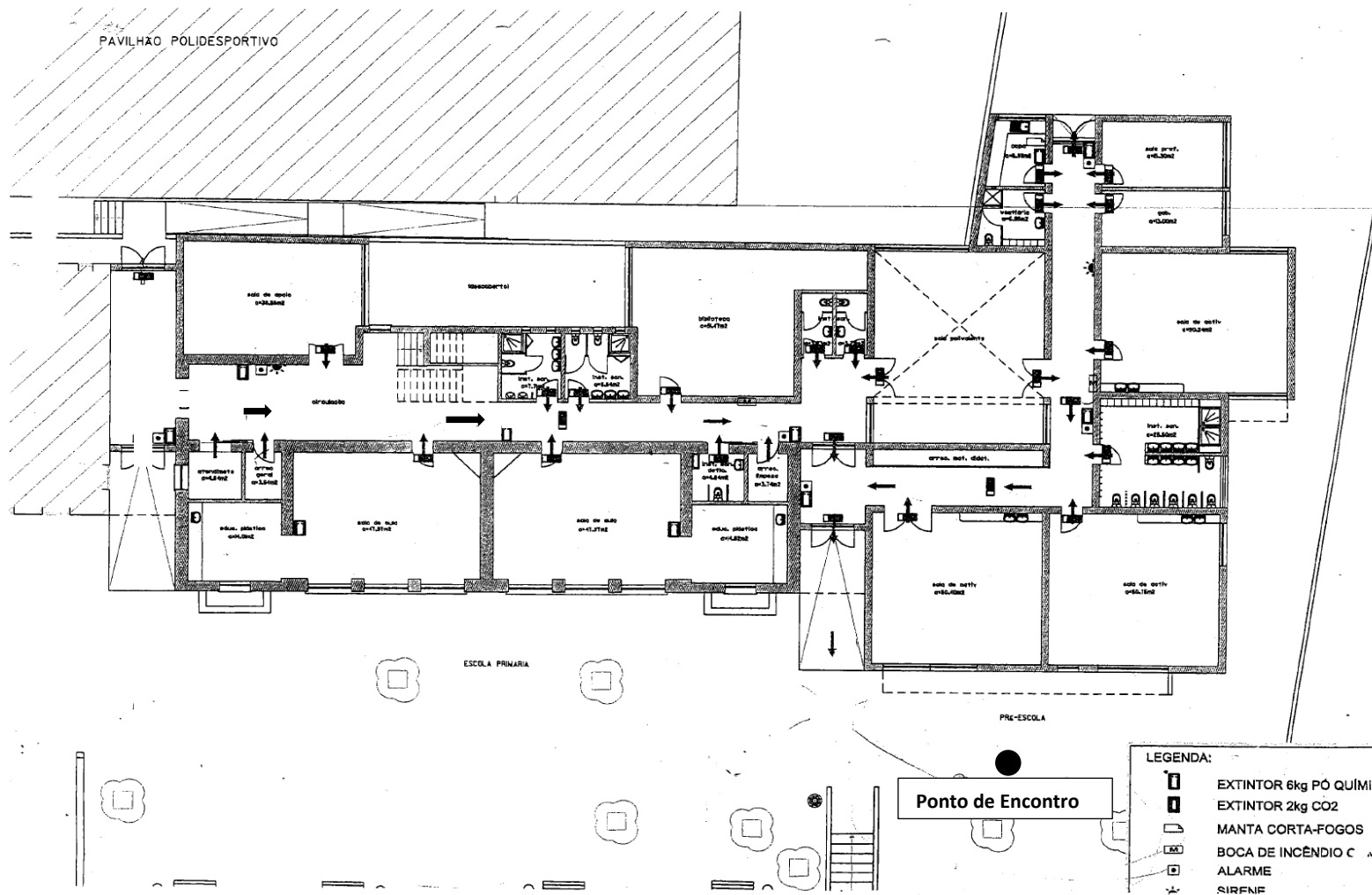
→ Colaborar com o(a) Coordenador(a), acatando e fazendo cumprir as suas orientações;



ESTRUTURA INTERNA DE SEGURANÇA







Agrupamento de Escolas de Vila Nova de Poaires | 160520
Sede: Escola EB 2,3/S Dr. Daniel de Matos
Apartado 31 | 3350-909 Vila Nova de Poaires
T 239 429 410/411 | F 239 422 602 | www.aepoiares.edu.pt
E agrupamentopoiars@sapo.pt



